

**NEUE  
PACKUNGS-  
GRÖSSE!**

**Geistlich**  
Biomaterials

# IHRE MAGISCHEN HÄNDE – UNSER GEISTLICH BIO-OSS® 1,0 g



1,0 g, kleines Granulat

1,0 g, großes Granulat



# NEUE MENGE VON 1,0 g FÜR MEHR THERAPIEFLEXIBILITÄT, BEI GLEICHEM KLINISCHEN LANGZEITERFOLG

## Erhältliche Mengen\*:

Kleines Granulat (0,25–1 mm)

0,25 g  $\approx$  0,5 cm<sup>3</sup>

0,5 g  $\approx$  1,0 cm<sup>3</sup>

**NEU: 1,0 g  $\approx$  2,0 cm<sup>3</sup>**

2,0 g  $\approx$  4,0 cm<sup>3</sup>

Großes Granulat (1–2 mm)

0,5 g  $\approx$  1,5 cm<sup>3</sup>

**NEU: 1,0 g  $\approx$  3,0 cm<sup>3</sup>**

2,0 g  $\approx$  6,0 cm<sup>3</sup>

## Erhältliche Größen:

13 x 25 mm

25 x 25 mm

30 x 40 mm



## Klinischer Langzeiterfolg mit Geistlich Bio-Oss® und Geistlich Bio-Gide®<sup>1</sup>

### Zuverlässig:

Implantatüberlebensrate von 91,9 %  
mit Geistlich Bio-Oss® und  
Geistlich Bio-Gide® nach 12–14 Jahren<sup>1</sup>

### Vorhersagbar:

Hervorragend erhaltene faciale Knochenwand  
nach 5–9 Jahren mit Geistlich Bio-Oss® und  
Geistlich Bio-Gide®<sup>2,3</sup>

GRÖßERE  
KNOCHEN-  
AUGMENTATION

SINUSBODEN-  
ELEVATION

Geistlich Bio-Oss®

0,25-1 mm

1,0 g  $\approx$  2,0 cm<sup>3</sup>



Geistlich Bio-Oss®

1–2 mm

1,0 g  $\approx$  3,0 cm<sup>3</sup>



# ERWEITERT EINE STARKE KOMBINATION



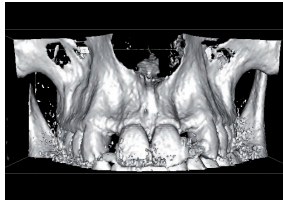
«**Geistlich Bio-Oss® 1,0 g** beantwortet den Bedarf für eine erweiterte Produktpalette! Zusätzliche Flexibilität in der GBR-Therapie für exzellente langfristige Ergebnisse und stabile ästhetische Resultate!»

PROF. MATTEO CHIAPASCO, MAILAND (ITALIEN)

GBR Augmentation, Prof. M. Chiapasco



Initiale präoperative Situation der Regionen 12 und 22. Resorbierter bukkaler Knochen infolge von Nichtanlage der beiden seitlichen Schneidezähne.



Präoperativer CBCT-Scan zeigt das Ausmaß des Knochen-defekts.



Intraoperative Situation des resorbierten bukkalen Knochens in den Regionen 12 und 22.



Augmentation mit einer Mischung aus autogenen Knochenpartikeln und Geistlich Bio-Oss®, bovinem Knochenmaterial.



Applikation der Geistlich Bio-Gide® Kollagenmembran in zwei Schichten.



Ein exzellentes ästhetisches Ergebnis bei der Kontrolle ein Jahr nach prothetischer Belastung.

## Hersteller

© Geistlich Pharma AG  
Business Unit Biomaterials  
Bahnhofstrasse 40  
CH-6110 Wolhusen  
Tel. +41 41 4 92 55 55  
Fax +41 41 4 92 56 39  
[www.geistlich-biomaterials.com](http://www.geistlich-biomaterials.com)

## Vertrieb Schweiz

Karr Dental AG  
Verenastrasse 4b  
CH-8832 Wollerau  
Tel. +41 44 7 27 40 00  
Fax +41 44 7 27 40 10  
[fragen@karrdental.ch](mailto:fragen@karrdental.ch)  
[www.karrdental.ch](http://www.karrdental.ch)

## Vertrieb Deutschland

Geistlich Biomaterials  
Vertriebsgesellschaft mbH  
Schneidweg 5  
DE-76534 Baden-Baden  
Tel. +49 72 23 96 24 0  
Fax +49 72 23 96 24 10  
[info@geistlich.de](mailto:info@geistlich.de)  
[www.geistlich.de](http://www.geistlich.de)

## Vertrieb Österreich

Dentsply IH GmbH  
Dentsply Implants Austria & CEE  
Liesinger Flur-Gasse 4  
AT-1230 Wien  
Tel. +43 12 05 12 00 51 35  
Fax +43 12 05 12 00 51 28  
[bestellung.austria@dentsply.com](mailto:bestellung.austria@dentsply.com)  
[www.dentsplyimplants.at](http://www.dentsplyimplants.at)

Mehr Infos über unsere  
Vertriebspartner:  
[www.geistlich-biomaterials.com](http://www.geistlich-biomaterials.com)

- > **Mehr als 1.000**  
präklinische und klinische Studien
- > **Mehr als 10 Millionen**  
Anwendungen von Geistlich Bio-Oss®
- > **Mehr als 4,5 Millionen**  
Anwendungen von Geistlich Bio-Gide®
- > **Alle 18 Sekunden**  
wird ein Geistlich Biomaterial verwendet

## Referenzen

- 1 Jung R. et al., Clin Oral Implants Res. 2013 Oct;24(10):1065-73
- 2 Buser D. et al., J Periodontol. 2013 Nov;84(11):1517-27. doi:10.1902/jop.2013.120635. Epub 2013 Jan 24
- 3 Jensen S.S. et al., J Periodontol. 2014 Nov;85(11):1549-56

\* Produktverfügbarkeit kann je nach Land variieren